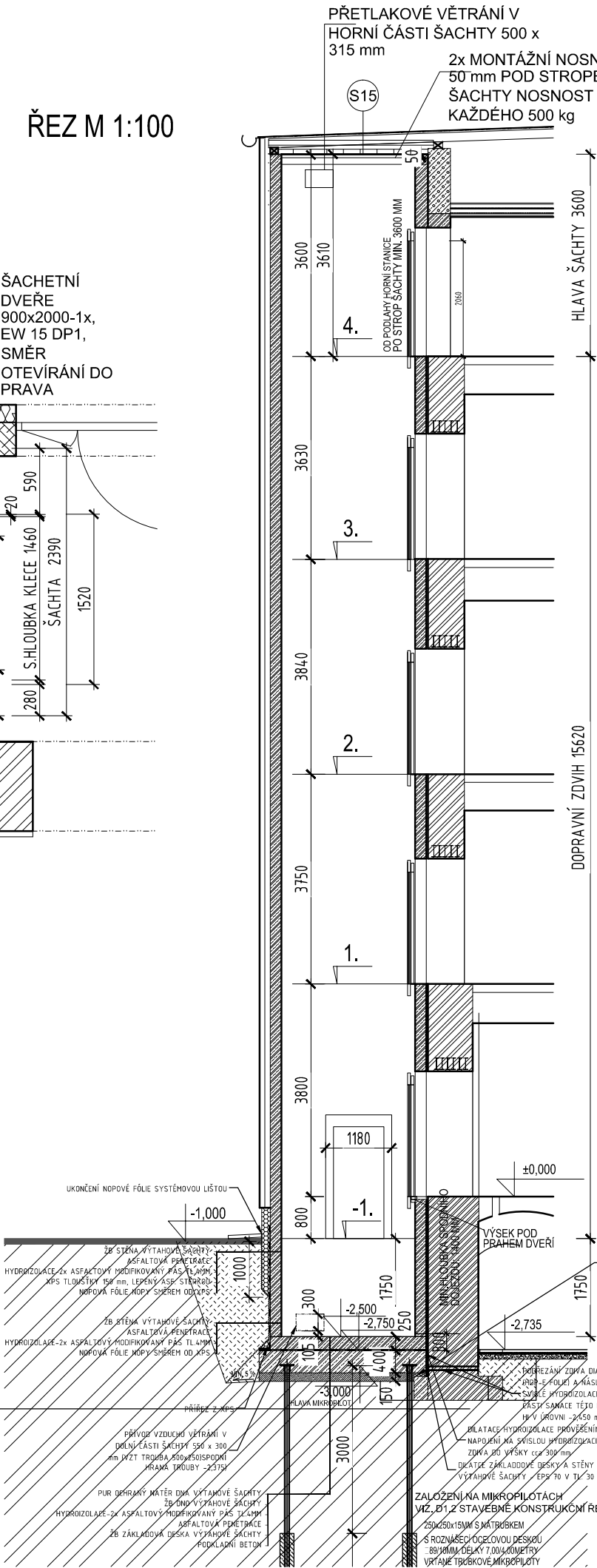
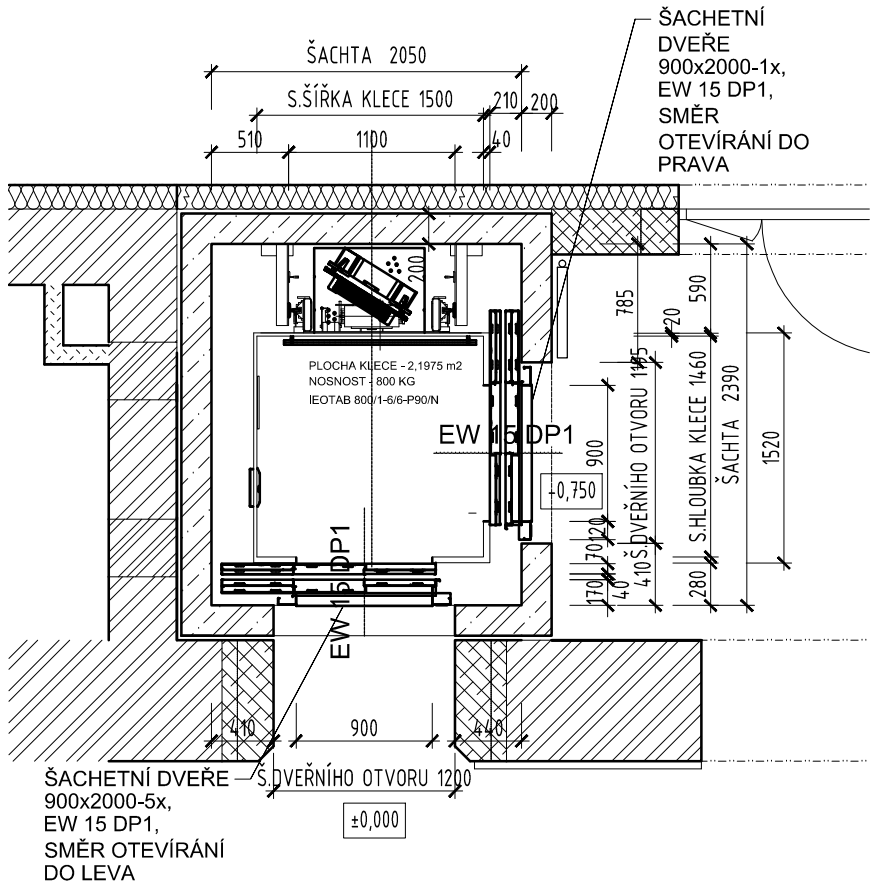


VÝTAHOVÁ ŠACHTA

ŘEZ M 1:100

PŮDORYS ŠACHTY BĚŽNÉ PODLAŽÍ
M 1:50



LEGENDA MATERIÁLŮ

- STÁVAJÍCÍ KONSTRUKCE
- NOSNÉ ZDIVO Z PÓROBETONOVÝCH TVÁRNIC, ROMĚR 400x249x499 S PEREM A DRÁŽKOU NA TENKOVrstvou ZDÍCI MALTU
- NOSNÉ ZDIVO Z PÓROBETONOVÝCH TVÁRNIC, ROMĚR 300x249x499 S PEREM A DRÁŽKOU NA TENKOVrstvou ZDÍCI MALTU
- ŽELEZOBETONOVÁ KONSTRUKCE
- KONTAKTNÍ ZATEPLOVACÍ SYSTÉM Z MINERÁLNÍ VLNY TL. 160 mm
- NOPOVÁ FOLIE
- IZOLACE EPS TL.100 mm
- NÁSYP ZEMINOU
- NÁSYP ZEMINOU

POZNÁMKA

JEDNÁ SE O DOKUMENTACI PRO DPS

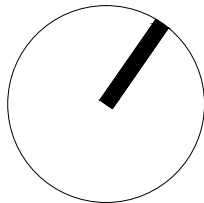
PŘI PROVÁDĚNÍ VÝKOPU ZÁKLADU PRO VÝTAHOVOU ŠACHTU NUTNO PŘIZVAT GEOLOGA PRO ZREVIDOVÁNÍ ZÁKLADOVÉ SPÁRY STÁVAJÍCÍHO OBJEKTU

PARAMETRY ŠACHTY:

- HORNÍ PATRO: 3600 mm (OD PODLAHY HORNÍ STANICE PO STROP ŠACHTY)
- PROHLUBEŇ: 1400 mm
- DOPRAVNÍ ZDVIH: 15 620 mm
- POČET STANIC/NÁSTUPIŠŤ: 6/6
- SVĚTLÝ ROZMĚR ŠACHTY : ŠÍŘKA 2050 mm, HLOUBKA MIN. 2 320 mm
- SVĚTLÝ OTVOR VE ZDIVU : ŠÍŘKA 1 180 mm, VÝŠKA 2 240 mm

PARAMETRY VÝTAHU:

- ROZMĚR KLECE: 1500x1465x2150mm (ŠÍŘKAxHLOUBKAxVÝŠKA)
- KABINA: PRŮCHOZÍ O 90°, KOVOVÁ
- DOPRAVNÍ RYCHLOST: 1,0 m/s
- PŘÍKON ELEKTROMOTORU: 5,5 kW



ZODPOVĚDNÝ PROJEKTANT		RAZÍTKO, PODPIS	
Ing. arch. Pavel Pekár P.P. Architects s.r.o., Slovinská 693/29, 612 00 Brno, CZ tel.,fax : +420 541 210 454 email : pekar@pparchitects.cz			
STAVEBNÍK			
Statutární město Brno Dominikánské náměstí 196/1, 602 00 Brno			
PROJEKTANT			
P.P. Architects s.r.o. Slovinská 693/29, 612 00 Brno			
NÁZEV AKCE		DATUM 04/2018	
Celková rekonstrukce bytového domu Plynářenská 263/8		STUPEŇ DPS	
		ČÍSLO PARÉ	
ČÁST			
D.1 DOKUMENTACE STAVEBNÍHO NEBO INŽENÝRSKÉHO OBJEKTU			
ZPRACOVATEL ČÁSTI		OZN. OBJEKTU	
P.P. Architects s.r.o., Slovinská 693/29, 612 00 Brno		PROJEKTOVÁ ČÁST	
VYPRACOVAL		SO-01 D.1.1	
Ing. Jiří Müller, Ing.arch. Sylva Kočnarová, Ing.arch. Gabriela Líznarová			
ČÁST			
D.1.1 ARCHITEKTONICKO-STAVEBNÍ ČÁST			
NÁZEV VÝKRESU		MĚŘÍTKO 1:50	
VÝTAHOVÁ ŠACHTA		ČÍSLO VÝKRESU 32	